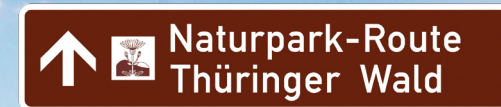


Auf Tour!

Faszinierende Entdeckungsreise.



Service

Der Routenführer

Routenführer 7,- €



Neben vielen Impressionen und Bildern finden Sie umfassendes Kartenmaterial sowie alle Informationen zu den schönsten Streckenabschnitten und Aussichten, zu den Park- und Rastplätzen und natürlich zu den mehr als 120 Attraktionen entlang der Strecke. Der Routenführer ist in allen Naturpark-Informationen-Zentren und Tourist-Informationen entlang der Strecke, telefonisch oder im Internet erhältlich.

Eine Card - viele Vorteile



Viele Angebote der Naturpark-Route Thüringer Wald können Sie mit der THÜRINGER WALD CARD besonders günstig erleben.

BESTELLUNG ROUTENFÜHRER

unter: www.naturpark-thueringer-wald.eu

INFORMATIONEN



Naturpark Thüringer Wald e.V.
Rennsteigstr. 18
98673 Eisfeld OT Friedrichshöhe
Telefon: 036704 - 7099-0
E-Mail: verband@nptw.de



Regionalverbund Thüringer Wald e.V.
Bahnhofstr. 4-8
98527 Suhl

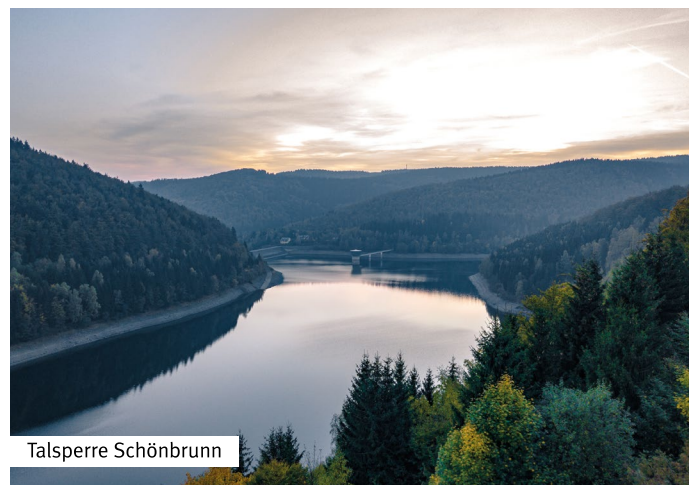
Unser Team vom Thüringer Wald steht Ihnen gerne von Montag bis Freitag von 8.00 bis 17.00 Uhr zur Verfügung.

Servicetelefon: +49 (0) 3681 35 305-20

E-Mail: service@thueringer-wald.com
Internet: www.thueringer-wald.com

IMPRESSUM

Bildquellen: Regionalverbund Thüringer Wald e.V./Dominik Ketz, Paul Hentschel, Naturpark Thüringer Wald e.V., Christian Heilwagen, Matthias F. Schmidt, Andre Kranert
Karte: © Bundesamt für Kartografie und Geodäsie 2019



Talsperre Schönbrunn

Die Naturpark-Route Thüringer Wald - kurz und knapp:

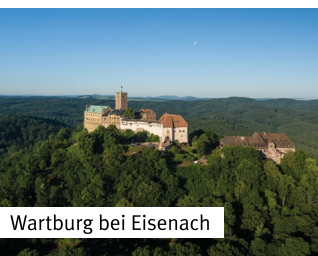
- ▶ Länge: 450km
- ▶ Beginn: Hörschel bei Eisenach
- ▶ Ende: Saalfeld
- ▶ Attraktionen: mehr als 120!
- ▶ Beschilderung: durchgängig an allen Kreuzungen
- ▶ Service: in den Informations-Zentren
- ▶ Informationen: ausführlicher Routenführer
- ▶ Besonderheiten: spektakuläre Landschaften
- 10 Rennsteigquerungen



Oberweißbacher Bergbahn im Schwarzatal



Feengrotten in Saalfeld



Wartburg bei Eisenach

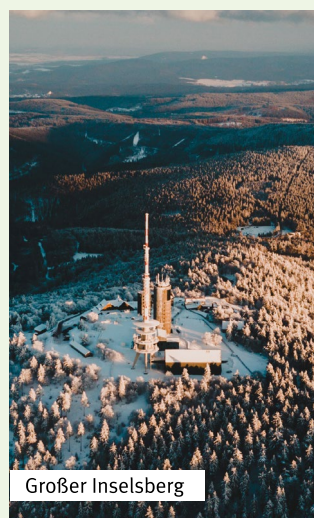
Freizeitvergnügen mit Erlebnisgarantie!

Wir zeigen Ihnen sowohl die Juwelle als auch die versteckten Kleinode des Thüringer Waldes. Entdecken Sie entlang der Naturpark-Route Thüringer Wald die monumentale Wartburg oder das romantische Schloss Altenstein. Die sagenumwobene Drachenschlucht oder die märchenhaften Feengrotten. Genießen Sie das fast südländische Flair bei Eisenach, den würzigen Duft der Bergwiesen am Rennsteig und das muntere Plätschern der Werra. Lassen Sie Ihren Blick über die malerischen Bergketten und spiegelglatten Stauseen schweifen. Bestaunen Sie uralte Felsformationen oder entdecken Sie die magische Welt unter der Erde.

Die Naturpark-Route Thüringer Wald bringt Sie auch zu den Wäldern, den Menschen, die mit ihrer rauen aber herzlichen Art dem Thüringer Wald ein Gesicht geben. Schauen Sie den Glasmachern zu, wenn sie glühende Klumpen formen. Besuchen Sie die Kräuterhexen im Olitätenland oder gehen Sie mit den Bergmässern unter Tage.

Verweilen und genießen.

Machen Sie Rast auf den zahlreichen Parkplätzen entlang der Naturpark-Route Thüringer Wald. Lassen Sie sich bei den Gastwirten des Thüringer Waldes verwöhnen und genießen Sie weit mehr als die legendäre Thüringer Rostbratwurst. Planen Sie einen längeren Aufenthalt, stehen Ihnen von beschaulichen Wohnmobil- und Campingplätzen, über gemütliche Pensionen bis zum Top-Hotel alle Arten von Unterkünften zur Verfügung. Gastlichkeit wird groß geschrieben!



Großer Inselsberg

Faszinierende Entdeckungsreise durch den Naturpark Thüringer Wald!

Lassen Sie sich von der einmaligen und traumhaft schönen Streckenführung der Naturpark-Route quer durch den Thüringer Wald verzaubern.

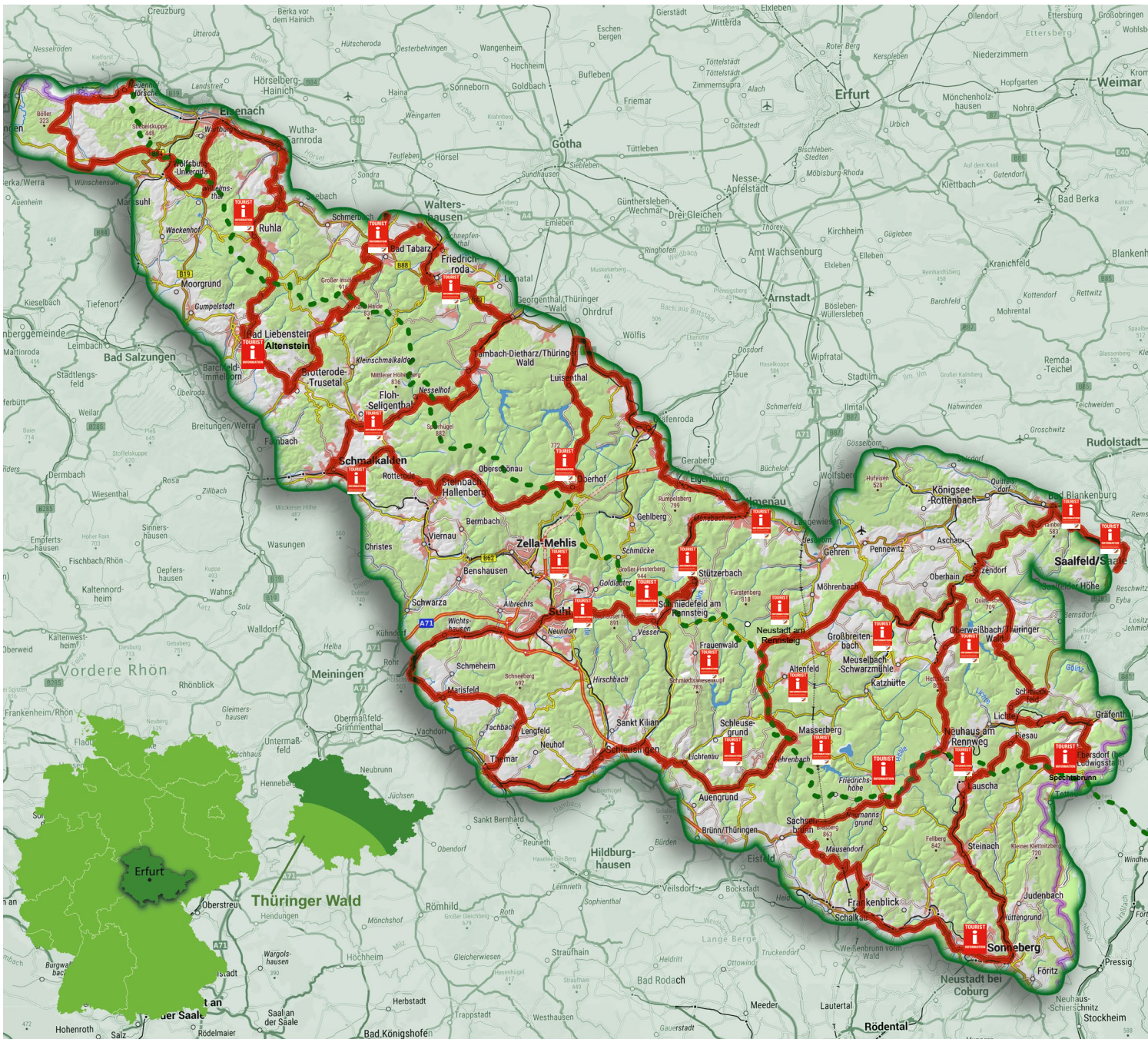
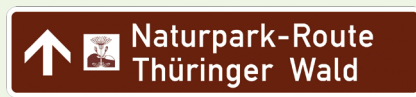
- ▶ Erleben Sie die ursprüngliche Landschaft
- ▶ Entdecken Sie Handwerk und Tradition
- ▶ Genießen Sie Kultur und Gastronomie

Die Naturpark-Route Thüringer Wald führt Sie zu den schönsten Plätzen. Erleben Sie mit dem Auto, Motorrad oder Wohnmobil die reizvollen Panoramastrecken - während Ihres Urlaubs oder als Tagesausflug. Fahren Sie auf idyllischen Strecken durch die alte Kulturlandschaft mitten im Grünen Herzen Deutschlands. Durch enge Täler, weite Hochflächen und geheimnisvolle Wälder, durch historische Städte und ursprüngliche Dörfer.

Erleben Sie, wie sich Klima und Landschaft auf engstem Raum verändern: vom sonnengewärmten, lichtdurchfluteten Gebirgsvorland durch schattige Wälder zu den rauen Gipfeln am Rennsteig. Hinter jeder Kurve warten spannende Eindrücke und spektakuläre Ausblicke!



Die Naturpark-Route Thüringer Wald



Die Naturpark-Route Thüringer Wald – Der Weg ist das Ziel!

Von den Autobahnen über die Bundes- und Landstraßen ist die Naturpark-Route Thüringer Wald bis hin zum Angebot durchgängig über das normale Verkehrsleitsystem bestens beschildert.

Folgen Sie an den Kreuzungen einfach den braunen Schildern mit der Arnika. Verfahren unmöglich!



TOURIST INFORMATION Immer bestens informiert: in unseren Informations-Zentren und zertifizierten Tourist-Informationen

Hier werden Sie kompetent und freundlich beraten. Sie erhalten exklusiv alle Informationen zur Naturpark-Route und zum gesamten Naturpark Thüringer Wald. Darüber hinaus halten die Naturpark-Informationen-Zentren spezielle Erlebnisangebote sowie wertvolle Insider-Tipps für Sie bereit.



Fachwerkstadt Schmalkalden

Fröbelmuseum Oberweißbach

Glaskunst aus Lauscha